

## Tip: Schneller und schlanker vom 3D-Scan ins CAD

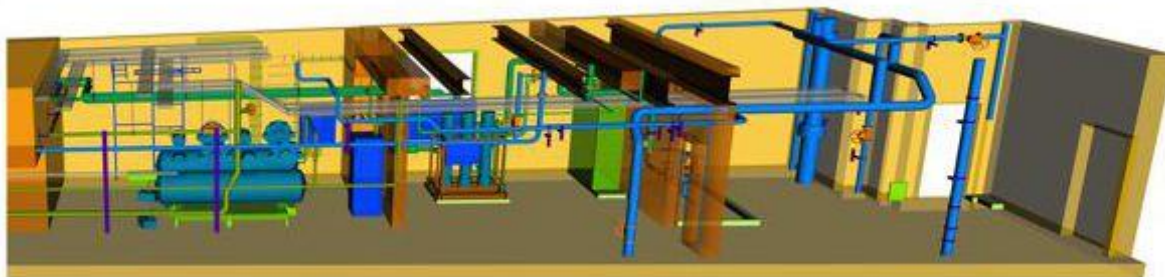
**Mit Smap3D ScanToCAD Geometrien aus 3D-Scans / Punktwolken ins CAD übertragen statt diese selbst zu zeichnen**

(Nittendorf/Regensburg, 16/03/2016)

Wie schafft man es, das hohe Datenvolumen einer Punktwolke aus dem 3D-Scan effizient und praxisgerecht in ein 3D-CAD-System zu übertragen? Die CAD Partner GmbH bietet dazu ab sofort mit Smap3D ScanToCAD die passende Software-Lösung an. Mit Smap3D ScanToCAD können die verschiedenen Scans referenziert bzw. die einzelnen Scans zu einem gesamten Projekt zusammengefügt werden. Die Software transferiert die ausgewählte 3D-Geometrie direkt in die CAD-Systeme SolidWorks und Solid Edge.

### Zeitliche Entlastung im Konstruktionsprozess

Der Nutzen liegt insbesondere darin, dass - nicht wie üblich - die gesamte Punktwolke mit ihrem hohen Datenvolumen ins CAD eingespeist wird, sondern der Konstrukteur mit Smap3D ScanToCAD ausgewählte Regelgeometrien überträgt. Die zeitlichen Ersparnisse sind dabei enorm, so Maxim Lich, Vice President Global Sales Smap3D Plant Design der CAD Partner GmbH: „Die großen zeitlichen Ersparnisse liegen unter anderem in der Möglichkeit, lediglich die gewünschten Bereiche der Punktwolke ins 3D zu übertragen. Damit bleiben die 3D-Modelle leicht und übersichtlich.“



Bildunterschrift: Mit Smap3D ScanToCAD reale Objekte mit minimalen Datenvolumen aus dem 3D-Scan ins CAD übertragen.

Besonders lohnt sich die Software aus dem Haus CAD Partner für alle Unternehmen, die aus bereits bestehenden Anlagen 3D-Scans erstellen und durch den Transfer wertvolle Konstruktionszeit sparen möchten. Ist

beispielsweise ein gescannter Raum noch mit veralteten Rohren oder Komponenten bestückt, so können diese mit Smap3D ScanToCAD ausselektiert werden. Das heißt: Sie werden nicht aus der 3D-Punktwolke ins 3D-CAD übertragen. So bleibt mehr Zeit für die wirklich notwendigen Konstruktionen, insofern die Aufnahme frühzeitig im Projektablauf eingesetzt wird.

## Verarbeitung gängiger Formate

Sollte es nicht möglich sein, selbst die gewünschten Objekte zu scannen, kann ein Dienstleister vor Ort beauftragt werden: Mit Smap3D ScanToCAD können gängige Formate (wie ASCII, Faro, Leica, Optech, Riegl, Topcon, Trimble, Zoller und Fröhlich oder E57) vom 3D-Scanner eingelesen werden. So entfallen die Kosten für die Hin- und Rückreise zu entfernteren Orten oder für die Anschaffung eines 3D-Scanners.

## Schnelle Reaktion auf Änderungen

Smap3D ScanToCAD nimmt jeweils die Ist-Situation für alle gewünschten Räume auf. Dies birgt den Vorteil, dass jedes einzelne Maß gespeichert wird. Kommt es zu Änderungen am Plan, kann der Konstrukteur jederzeit auf exakt diese Daten zugreifen und sie ins 3D-CAD transferieren. Auch wenn nach dem Vermessen bestimmte Maße fehlen sollten, lassen sich diese unkompliziert und schnell über Smap3D ScanToCAD eruieren.

## Wettbewerbsvorteil „Dokumentation“

Durch den kostenlosen Viewer von Smap3D ScanToCAD kann die Punktwolke als Ist-Zustand und die 3D-Planung als Soll-Zustand zur Verfügung gestellt werden. Diese Differenzierung eignet sich ideal zur Dokumentation: Änderungen durch Ein- oder Umbauten können transparent nachverfolgt und belegt werden, was mittlerweile einen immer wichtigeren Wettbewerbsvorteil darstellt.

## Videos für SolidWorks und Solid Edge

Ab sofort stehen auf der Smap3D-Website Videos über Smap3D ScanToCAD in Anwendung mit SolidWorks oder Solid Edge bereit:

Smap3D ScanToCAD für SolidWorks:

[http://www.smap3d.com/demo/de/ScanToCAD-SWX/ScanToCAD\\_SWX\\_DE.html](http://www.smap3d.com/demo/de/ScanToCAD-SWX/ScanToCAD_SWX_DE.html)

# PRESSEMITTEILUNG



Smap3D ScanToCAD für Solid Edge:

[http://www.smap3d.com/demo/de/ScanToCAD-SE/ScanToCAD\\_SE\\_DE.html](http://www.smap3d.com/demo/de/ScanToCAD-SE/ScanToCAD_SE_DE.html)

Weitere Infos zu Smap3D ScanToCAD: <http://www.smap3d.com/Piping/scantocad.html>

**Kontakt:**

<http://www.smap3d.com/Piping/Kontakt.html>

---

## CAD Partner GmbH

Die CAD Partner GmbH wurde 1989 von Werner Heckl gegründet und hat sich als kompetentes Systemhaus etabliert. Das Unternehmen ist spezialisiert auf den effizienten 3D-CAD-Softwareeinsatz im Maschinen- und Anlagenbau. Zur selbst entwickelten Produktfamilie Smap3D gehört neben Smap3D Plant Design und Smap3D ScanToCAD die PDM-Software Smap3D PDM sowie die PLM-Lösung Smap3D PLM. CAD Partner hat neben Deutschland Niederlassungen in USA, China, Hong Kong und Tschechien.

## Über Smap3D Plant Design

CAD Partner bietet für eine durchgängige Prozesskette mit Smap3D Plant Design eine Lösung mit drei Bestandteilen in nur einer einzigen Software: Smap3D P&ID, Smap3D Piping und Smap3D Isometrie. Abhängig von der individuellen Anforderung können die auf den einzelnen Prozessschritt spezialisierten Programme flexibel zusammengestellt werden. Über automatische Verbindungen der einzelnen Programme sorgt Smap3D Plant Design für die Weitergabe bereits erstellter Informationen und Daten. Ein separates Exportieren oder Importieren ist nicht mehr nötig. Zugleich ermöglicht Smap3D Plant Design zentral und einmalig - unternehmens- und projektspezifisch - die Definition von Rohrklassen. Dabei wird in den Rohrklassen die Zugehörigkeit von Komponenten wie Fittings oder Armaturen zu Rohrleitungsmerkmalen wie Durchmesser oder Medium bestimmt. Eine kostenlose Testversion kann hier angefordert werden:

[www.smap3d.com/Piping/kontakt-testversion.html](http://www.smap3d.com/Piping/kontakt-testversion.html) .

<http://www.Smap3D-Plant-Design.com>

# PRESSEMITTEILUNG



## Social Links

[linkedin.com/company/cad-partner](https://www.linkedin.com/company/cad-partner)

[facebook.com/Smap3DPlantDesign](https://www.facebook.com/Smap3DPlantDesign)

[twitter.com/CAD\\_PlantDesign](https://twitter.com/CAD_PlantDesign)

[youtube.com/c/Smap3DPlantDesign1](https://www.youtube.com/c/Smap3DPlantDesign1)

---

## Pressekontakt - für mehr Informationen, Interviews oder Bilder:

CAD Partner GmbH, Christiane Plank, Tel. +49 9404 9639-21 (Deutschland), [cplank@CADpartner.de](mailto:cplank@CADpartner.de)

### Zentrale

CAD Partner GmbH  
Am Marktplatz 7  
93152 Nittendorf  
Deutschland  
Tel.: +49 9404 9639-21  
[info@CADpartner.de](mailto:info@CADpartner.de)  
[www.Smap3D.com](http://www.Smap3D.com)

### Niederlassung Nord- und Südamerika

CAD Partner, LLC  
18246 West Golden Lane  
Waddell, AZ 85355, USA  
Tel.: +1 408 600 0574  
[info@Smap3D.com](mailto:info@Smap3D.com)  
[www.Smap3D.com](http://www.Smap3D.com)

### Niederlassung Hong Kong

CAD Partner Technology (Asia), Ltd.  
Fotan, Hong Kong  
Tel.: +852 399 71710  
[sales@Smap3D.com.cn](mailto:sales@Smap3D.com.cn)  
[www.Smap3D.com.cn](http://www.Smap3D.com.cn)

### Niederlassung China

CAD Partner Technology (Asia), Ltd.  
Shenzhen 518026, China  
Tel.: +867 558 277 9313  
[sales@Smap3D.com.cn](mailto:sales@Smap3D.com.cn)  
[www.Smap3D.com.cn](http://www.Smap3D.com.cn)

### Niederlassung China

CAD Partner Technology (Asia), Ltd.  
Shanghai, 200126, China  
Tel.: +860 213 363 4549  
[sales@Smap3D.com.cn](mailto:sales@Smap3D.com.cn)  
[www.Smap3D.com.cn](http://www.Smap3D.com.cn)

### Niederlassung China

CAD Partner Technology (Asia), Ltd.  
Beijing 100025, China  
Tel.: +860 105 129 3129  
[sales@Smap3D.com.cn](mailto:sales@Smap3D.com.cn)  
[www.Smap3D.com.cn](http://www.Smap3D.com.cn)